

● 鈴木商会の委託領域について ●

原則お客様側にて選別・処理作業を実施してください。

※簡単に除去できない品物については鈴木商会へご相談ください。

重大な事故に繋がる危険があります!

火災



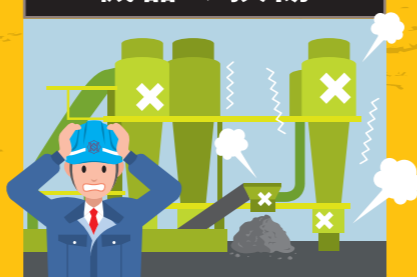
産業廃棄物業界全体で火災が多発しております。原因の一つとしては電池が取り上げられますが、多岐にわたる原因があげられており、大規模な火災事例も多く発生しております。

爆発



当社所有のシュレッダーは密閉式となっており、爆発の危険が考えられます。粉塵爆発、ガス爆発があげられ、禁忌品が混入することで大きな爆発が起きる可能性があります。

機器の損傷



火災・爆発が起きることにより、当社所有の設備に大きな損傷を与えます。設備の損傷での復旧工事は長期にわたる可能性が高く、長期の受入停止を余儀なくされます。

もし、禁忌品があった場合

禁忌品の混入が確認された場合は、**全量が返品対象**になり、また今後も改善が見られないと判断した場合は取引停止処置を取る場合がありますので、ご留意の上、事前選別等の徹底をお願い致します。

悪質な場合は即時取引停止とさせていただきます。

お問い合わせ先

EZOECO事業本部 本社営業部

TEL 011-215-1289

そのつづきを。

株式会社 鈴木商会

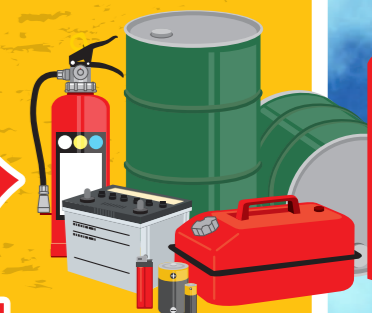
＼ 禁忌品混入防止のお願い /
必ずご確認ください!



以下の商品は

搬入時に

**混載搬入
原則禁止**です!



- ❗ 乾電池(一次電池)
- ❗ リチウムイオン電池・ニッケル水素・ニカド電池等(二次電池)
- ❗ 使用済み小型家電(ゲーム機・おもちゃなど)
- ❗ 塗料缶・一斗缶
- ❗ 密閉ドラム缶
- ❗ 燃料タンク(携行缶・ストーブタンク)
- ❗ 電動自転車
- ❗ 鉛バッテリー(特別管理産業廃棄物)
- ❗ 廃酸・廃アルカリ(特別管理産業廃棄物)
- ❗ 消火器
- ❗ 高圧ガスボンベ
- ❗ スプレー缶(エアゾール缶)・カセットボンベ
- ❗ ライター
- ❗ 生石灰
- ❗ 発煙筒・可燃性発火物・花火など火薬品
- ❗ 感染性医療廃棄物(注射器等)
- ❗ 食品残渣プラ(弁当容器等 汚れたプラスチック)
- ❗ 残土・汚泥
- ❗ 動植物性残渣
- ❗ 燃えがら
- ❗ 一般廃棄物

全て混載禁止です!



原則禁止

となる禁忌品の持ち込みには、下記の条件が必要です。

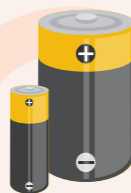
受入不可
の理由

条件によっては単品受入可能

受入不可能

可燃性・発火の危険性がある

条件を満たしていれば単品で受入可能です



乾電池
(一次電池)



リチウムイオン電池・
ニッケル水素・ニカド電池等
(二次電池)
★OA機器以外



使用済み小型家電
(ゲーム機・おもちゃなど)
★電池除去済



塗料缶・一斗缶
★残存物・蓋なし



密閉ドラム缶
★残存物・雨水・蓋なし



燃料タンク
(携行缶・ストーブタンク)
★残存物・雨水・蓋なし



電動自転車
★バッテリー取外し

条件に関わらず受入不可能です



ライター

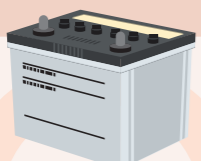


生石灰



発煙筒・可燃性発火物・
花火など火薬品

その他



鉛バッテリー
(特別管理産業廃棄物)
★破損・液漏れなし



廃酸・廃アルカリ
(特別管理産業廃棄物)
★品目限定(要確認)

特別管理産業廃棄物のため、弊社にて処分はできませんが、
処分の許可を有する事業者迄の運搬業務を承ることは可能です。

★の受入条件、事前処理
を満たした物のみ受入が
可能となっております。
ご協力宜しくお願い
いたします。



密閉物のため

指定の事前処理があれば単品で受入可能です



消火器
★バルブ撤去、二分割
(切断面つぶし品は不可)

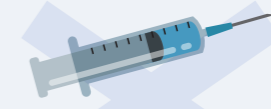


高圧ガスボンベ
★バルブ撤去、二分割
(切断面つぶし品は不可)

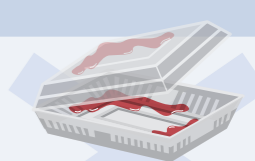


スプレー缶(エアゾール缶)
カセットボンベ
★二分割もしくは穴あき

許可品目対象外



感染性医療廃棄物
(注射器等)



食品残渣プラ
(弁当容器等 汚れたプラスチック)



残土・汚泥



動植物性残渣



燃えがら



一般廃棄物

！ 禁忌品の持ち込みを確認した場合、お取引を停止させていただく場合がございます。